



model  
Sahara  
des de 590.000 €

**\*les imatges i videos no  
tenen caràcter contractual.  
Per saber les qualitats que  
entren al preu bàsic mireu el  
pdf: memòria de qualitats.**

**elicsia**  
singular

## On es troben les parcel·les?

### - Es troben als DOMINICS, un barri de CARDEDEU

La vila de Cardedeu es troba a la comarca del Vallès Oriental i te una població d'uns 18.000 habitants.

El terme municipal de Cardedeu limita amb les poblacions veïnes de Cànoves al nord, Sant Pere de Vilamajor al nord-est, Sant Antoni de Vilamajor a l'est, Llinars al sud-est, la Roca del Vallès al sud-oest i les Franqueses del Vallès a l'oest.

#### Distàncies:

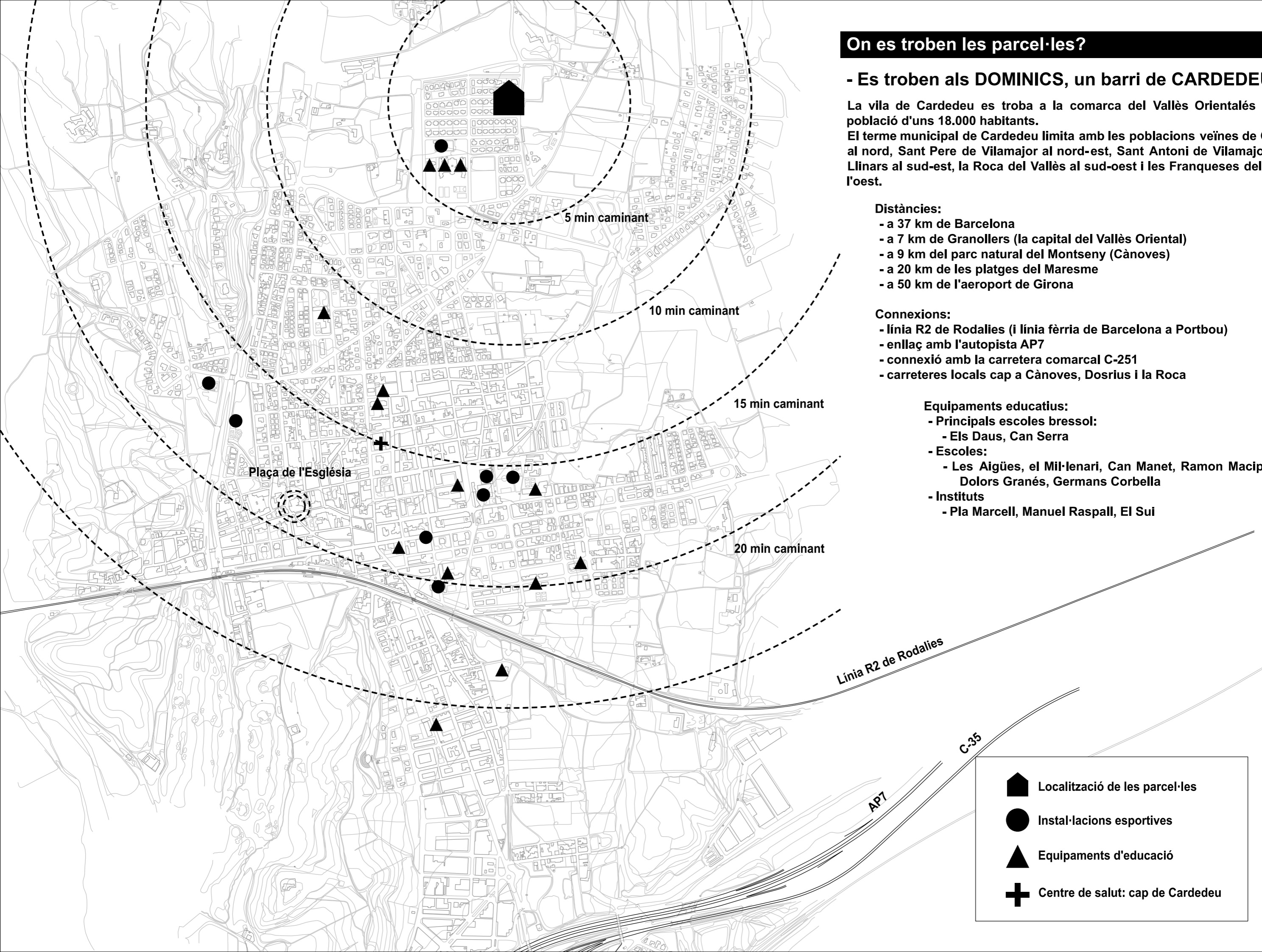
- a 37 km de Barcelona
- a 7 km de Granollers (la capital del Vallès Oriental)
- a 9 km del parc natural del Montseny (Cànoves)
- a 20 km de les platges del Maresme
- a 50 km de l'aeroport de Girona

#### Connexions:

- línia R2 de Rodalies (i línia fèrria de Barcelona a Portbou)
- enllaç amb l'autopista AP7
- connexió amb la carretera comarcal C-251
- carreteres locals cap a Cànoves, Dosrius i la Roca

#### Equipaments educatius:

- Principals escoles bressol:
  - Els Daus, Can Serra
- Escoles:
  - Les Aigües, el Mil·lenari, Can Manet, Ramon Macip, Dolors Granés, Germans Corbella
- Instituts
  - Pla Marcell, Manuel Raspall, El Sui



Localització de les parcel·les

Instal·lacions esportives

Equipaments d'educació

Centre de salut: cap de Cardedeu

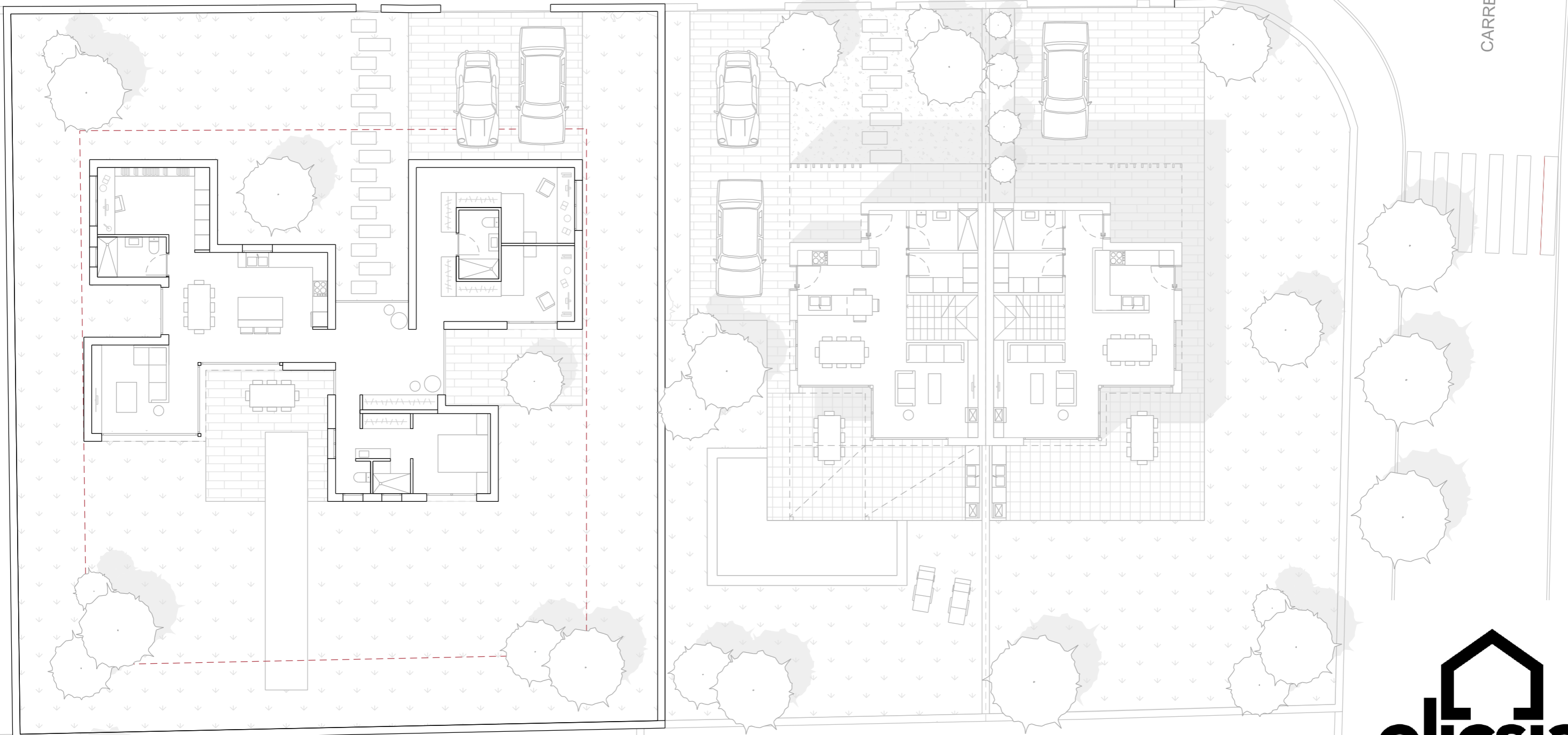


model  
Sahara

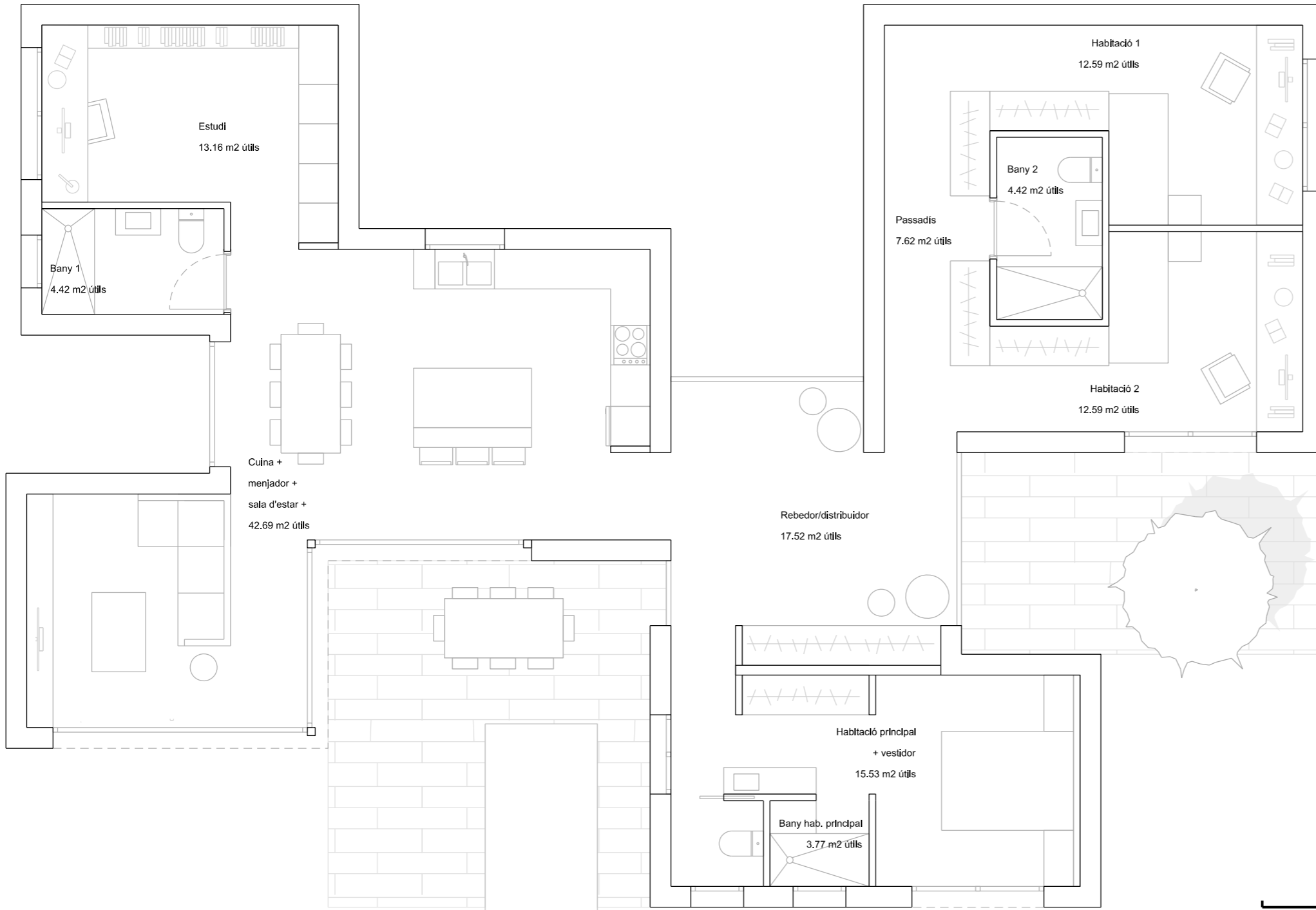
des de 590.000 €

CARRER JOSEP CANUDAS BUSQUETS

CARRER L'AVIACIÓ CATALANA



**PLANTA BAIXA**

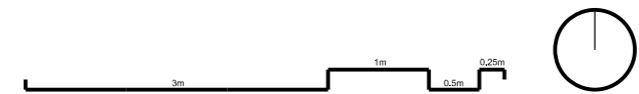


**SUPERFÍCIES**

PB	
CUINA, MENJADOR, SALA D'ESTAR	42.69m2
BANY 1	4.42m2
ESTUDI	13.16m2
REBEDOR/DISTRIBUIDOR	17.52m2
HABITACIÓ 1	12.59m2
BANY 2	4.42m2
HABITACIÓ 2	12.59m2
HABITACIÓ PRINCIPAL + VESTIDOR	15.53m2
BANY HAB. PRINCIPAL	3.77m2
PASSADÍS	7.62m2
<b>SUPERFÍCIE CONSTRUÏDA</b>	<b>165.91m2</b>
<b>SUPERFÍCIE ÚTIL</b>	<b>134.31m2</b>

EXTERIOR	
PORXO	6.55m2
<b>SUPERFÍCIE CONSTRUÏDA</b>	<b>3.28m2</b>
<b>SUPERFÍCIE ÚTIL</b>	<b>6.55m2</b>

TOTAL	
<b>SUPERFÍCIE CONSTRUÏDA</b>	<b>169.19m2</b>
<b>SUPERFÍCIE ÚTIL</b>	<b>134.31m2</b>
<b>SUPERFÍCIE ÚTIL EXTERIOR</b>	<b>6.55m2</b>



**CERTIFICAT ENERGÈTIC**

**QUALIFICACIÓ ENERGÈTICA EN FASE PROJECTE**

Tipus d'edifici: *Habitatge unifamiliar*

Tipus d'obra: *Obra nova*

Adreça: *C/ Ampy Castells Benipetx 24,26*

Municipi: *Castellón*

Província: *Castellón*

País: *Espanya*

ESCALA DE LA QUALIFICACIÓ ENERGÈTICA

Classe: **20** (A) **5** (G)

REGISTRE:

EMISSIÓ:

Generalitat de Catalunya Institut Català d'Energia

**CERTIFICATS**











